

Kompetenz auf Augenhöhe


Dialog

Berufsunfähigkeits- versicherung

Makler Meets Company SDV AG Juli 2021



In dieser Präsentation können nicht alle Details der Leistungen oder der Schadenregulierung dargestellt werden. Rechtlich verbindlich sind deshalb allein die im Versicherungsvertrag getroffenen Vereinbarungen (z.B. Produktbeschreibung, Versicherungsbedingungen).

Ein Unternehmen der

GENERALI



Ihr Referent

Jan Ingo Kollig

Direktionsbevollmächtigter Vorsorge

Mobil: 0151 6242 9387

Telefon: 089 5121 1279

E-Mail: jan-ingo.kollig@dialog-versicherung.de

Weitere Ansprechpartner

Service	Telefon	E-Mail
Angebote	0821 319-1220	angebote-leben@dialog-versicherung.de
Antrag	0821 319-1240	antrag-leben@dialog-versicherung.de
Vertrag & Inkasso	0821 319-1280	vertrag-leben@dialog-versicherung.de
Leistung	0821 319-1144	vertrag-leben@dialog-versicherung.de

Kompetenz auf Augenhöhe

Kennzahlen Referenzjahr 2020

Durch die Fokussierung auf biometrische Produkte ist die **Marktpositionierung der Dialog**

- überdurchschnittlich und
- nicht stark abhängig von der Zinspolitik

Unternehmenskennzahlen¹

Kennzahlen ²	Dialog	Ø- Markt
Finanzstärke ³	116,86 %	114,41 %
Solvabilitätsquote ⁵	771,00 %	249,1 %
Eigenkapitalquote	8,27 %	2,05 %
Zuführung ZZR in % der Kapitalerträge	4,20 %	24,08 %
Zuführung ZZR in % Deckungsrückstellungen	2,35 %	8,35 %
Freie RfB in % der Deckungsrückstellungen	14,19 %	2,92 %

Tariffkennzahlen

- Sehr geringe Brutto-Netto-Spreizung des Beitrags⁴
- Keine Beitragsanpassung seit Produktauflage (SBU, SEU und RLV)

¹ Stand 05/2021, Bilanzjahr 2019, ² Infinma Bilanz-Analyse-Tool, Morgen & Morgen GmbH, www.policendirekt.de

³ www.policendirekt.de, Referenzwert aus Bilanzjahr 2019 ⁴ Morgen & Morgen GmbH ⁵map-Report Nr.919 2021

* Siehe Geschäftsbericht 2020 Dialog Lebensversicherung



Bedarfsgerechte Beratung

Die Herausforderung für Sie in der
Beratung

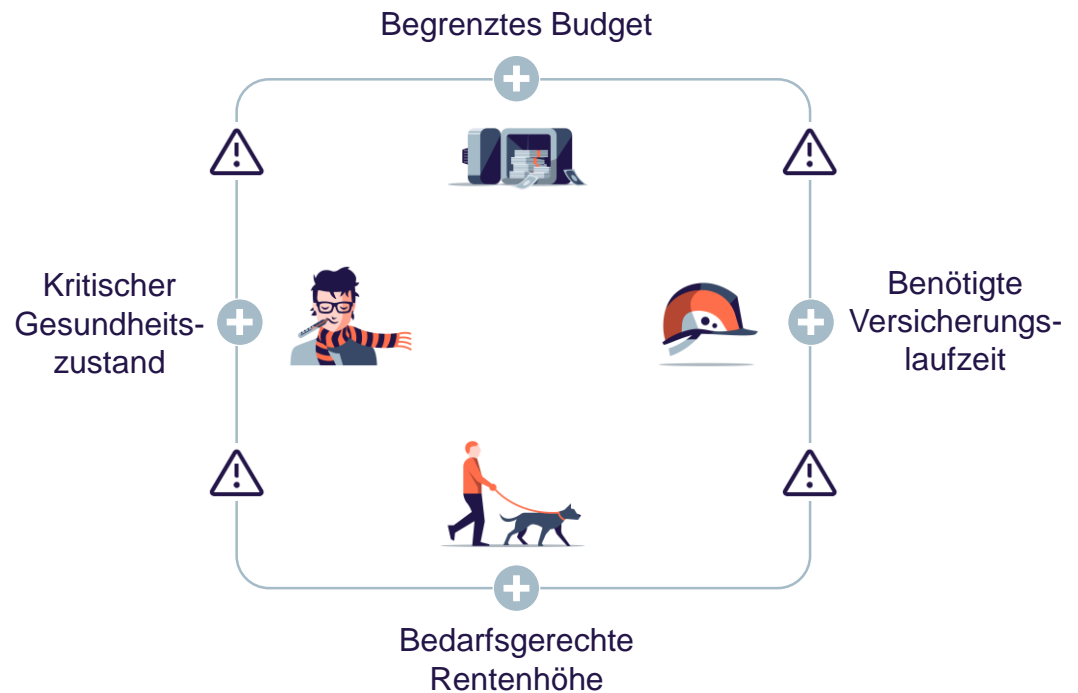
- Der Bereich der
Arbeitskraftabsicherung ist für Sie
als Makler ein komplexes
Beratungsfeld.
- Die individuellen Lebens- und
Einkommenssituationen Ihrer
Kunden erschweren Ihre
bedarfsgerechte Beratung und
Vorsorgeauswahl.



Bedarfsgerechte Beratung

Die Herausforderung für Sie in der Beratung

- Der Bereich der Arbeitskraftabsicherung ist für Sie als Makler ein **komplexes Beratungsfeld**.
- Die **individuellen Lebens- und Einkommenssituationen** Ihrer Kunden erschweren Ihre bedarfsgerechte Beratung und Vorsorgeauswahl.



Die Lösung für jeden Fall

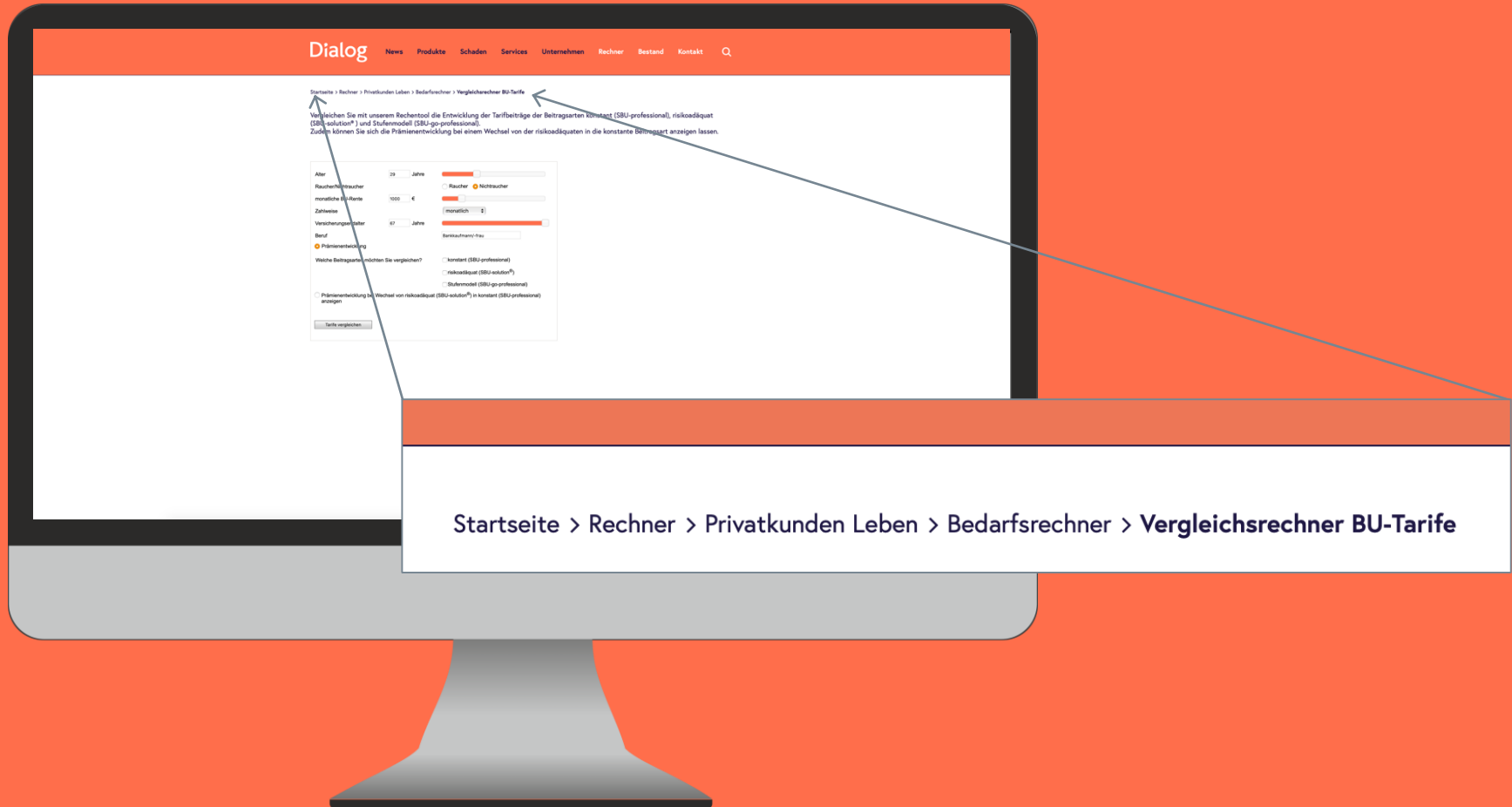
Flexible BU- und EU-Tarife der Dialog – Welcher Tarif bietet was?

Tipp: In jungen Jahren ist die Gesundheitsprüfung meist einfacher!

	SBU-professional	SBU-solution®	SBU-go-professional	SEU-protect®
Beitragsart				
So funktioniert es	Konstante Kalkulation über die gesamte Laufzeit	Risikoadäquate Kalkulation, d. h. Beiträge passen sich dem Berufsunfähigkeitsrisiko über die gesamte Laufzeit an	Zeitpunkt der Beitragserhöhung von Beginn an fest; fest kalkulierbare Zahlungen über die gesamte Laufzeit	Konstante Kalkulation über die gesamte Laufzeit
Beitrag	Gleichbleibender Beitrag über die gesamte Laufzeit	Günstiger Einstiegsbeitrag, moderat ansteigend über die Laufzeit	Bezahlbare Beiträge in den ersten Versicherungsjahren auch für Kunden mit begrenztem Budget	Gleichbleibender Beitrag über die gesamte Laufzeit
Wechselmöglichkeit		Ohne Gesundheitsprüfung in die SBU-professional wechseln		
Zielgruppe	BU-Vollschutz für Kunden, die mitten im Leben stehen	BU-Vollschutz für junge Kunden und Berufseinsteiger, für die eine günstiger Beitrag vorerst entscheidend ist	Schüler, Studenten und Auszubildende	Solider Schutz für Personen mit schwieriger Berufsgruppe oder geringem Einkommen

Vergleichsrechner BU-Tarife

Welcher Tarif passt am Besten zu meinem Kunden?

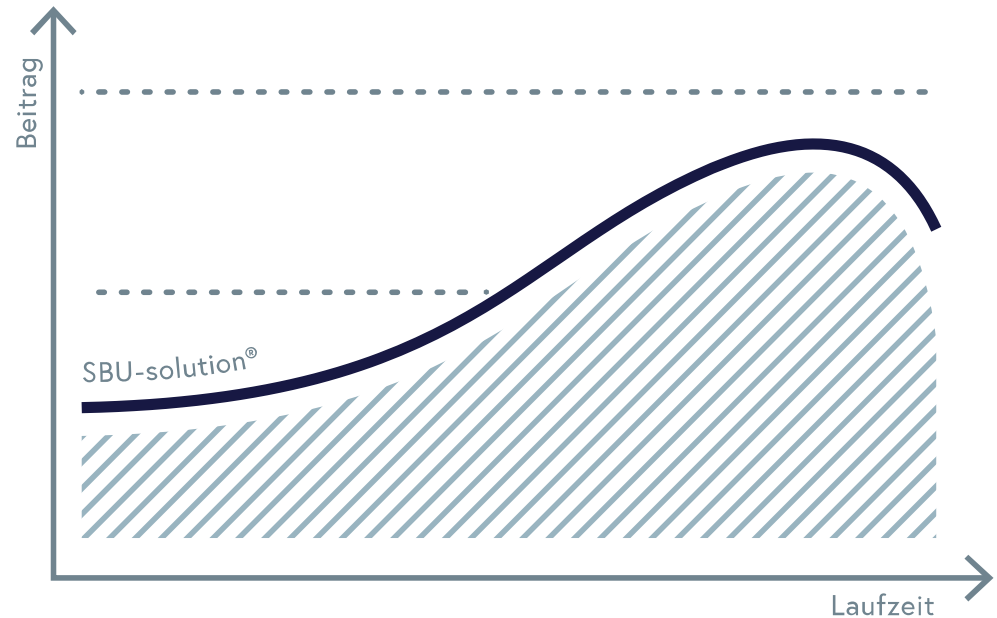


Startseite > Rechner > Privatkunden Leben > Bedarfsrechner > Vergleichsrechner BU-Tarife

SBU-solution® – Berufsunfähigkeitsversicherung für junge Vorsorger und Berufseinsteiger

Risikoadäquate Kalkulation – so funktioniert's:

- Risikoadäquate Kalkulation, d. h. Beiträge passen sich dem Berufsunfähigkeitsrisiko über die gesamte Laufzeit an.
- Günstiger Einstiegsbeitrag, moderat ansteigend über die Laufzeit.



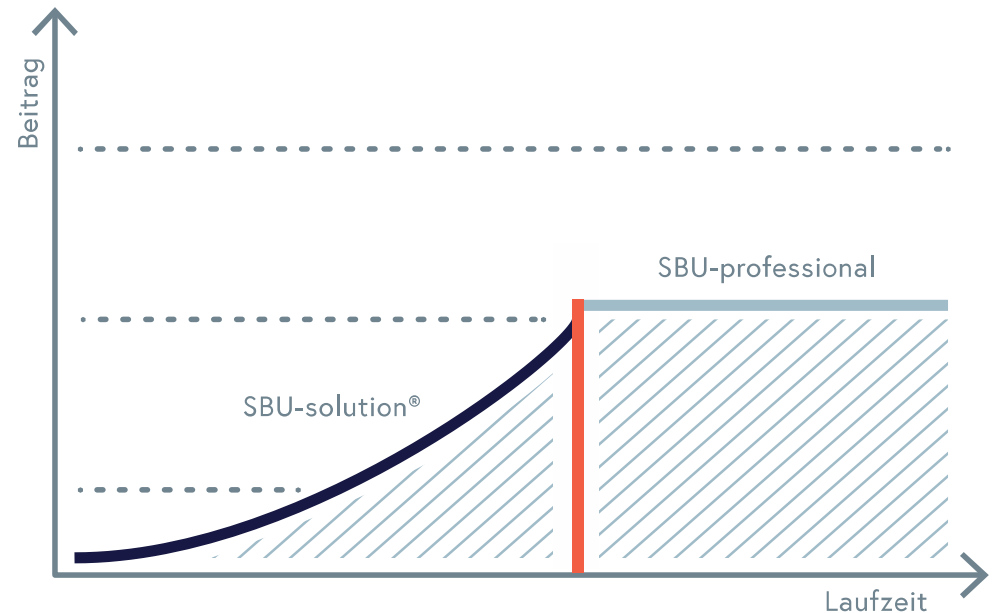
BU-Vollschutz für junge Kunden und Berufseinsteiger, für die eine günstiger Beitrag vorerst entscheidend ist.

Berufsunfähigkeitsversicherung für junge Vorsorger und Berufseinsteiger

Wechsel von SBU-solution® in SBU-professional:

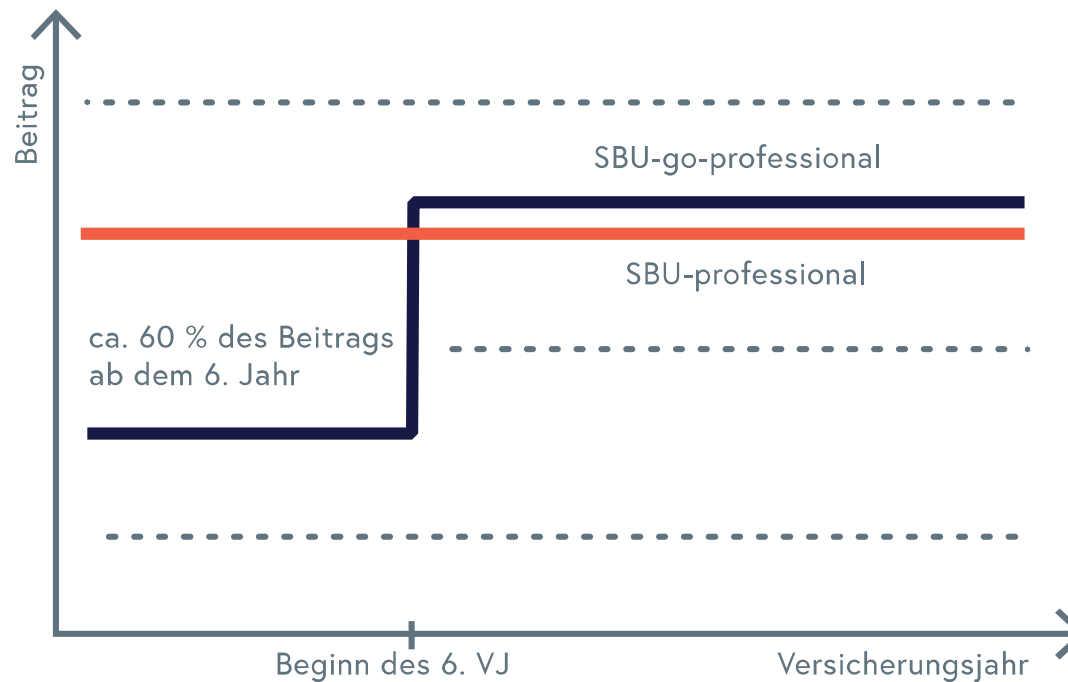
- Wechsel in die konstant kalkulierte SBU-professional ohne Gesundheitsprüfung zur Hauptfälligkeit möglich
- Niedrige Beiträge zu Beginn der Laufzeit und konstante Beiträge für den Rest der Laufzeit

Die Vorteile auf einen Blick	
Ohne Gesundheitsprüfung	✓
Niedrige Beiträge in jungen Jahren	✓
Konstante Beiträge in Zukunft	✓
Besserprüfung bei Schülern und Studenten	✓
Jederzeit Premium BU-Schutz	✓



Beitragsverlauf der SBU-go-professional im Vergleich zur SBU-professional

Unterschied SBU-go-professional zu SBU-professional



Kompetenz auf Augenhöhe

Dialog

Leistung ohne Kompromisse

Verständlich. Einfach. Fair.



„Versicherungsschutz
bis zu 6 Monate
kostenlos“



Die wichtigsten Produktdaten auf einen Blick

Beitragsfreistellung § 7 Abs. 2

Beitragsübernahme

- Nach Ablauf der ersten fünf Versicherungsjahre kann der Versicherungsnehmer einmalig mit einer Frist von einem Monat verlangen, ab der nächsten Versicherungsperiode bei vollem Versicherungsschutz für sechs Monate von der Beitragszahlungspflicht befreit zu werden. Nach Ablauf der sechs Monaten lebt die Beitragszahlungspflicht automatisch wieder auf.

- ✓ SBU-professional
- ✓ SBU-solution®
- ✓ SBU-go-professional
- ✓ SEU-protect®

Vorteil

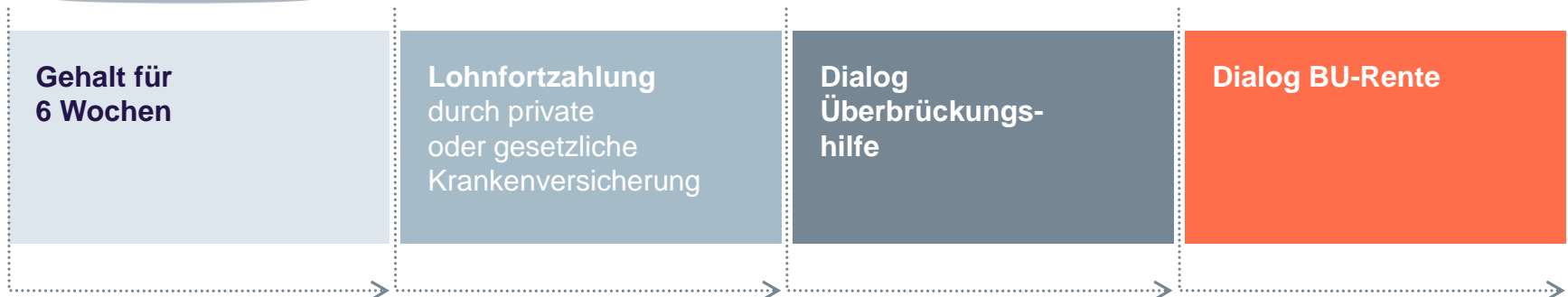
Der Beitrag geht, der **Versicherungsschutz bleibt**.

Die wichtigsten Produktdaten auf einen Blick

Überbrückungshilfe



- ✓ SBU-professional
- ✓ SBU-solution®
- ✓ SBU-go-professional



Vorteil

Finanzielle Sicherheit in der Prüfungsphase ist für jeden Kunden inklusive – ohne Aufpreis.

Damit bietet die Überbrückungshilfe Ihrem Kunden lückenlosen Schutz, egal ob er gesetzlich oder privat krankenversichert ist.

Die wichtigsten Produktdaten auf einen Blick

Überbrückungshilfe

- ✓ SBU-professional
- ✓ SBU-solution®
- ✓ SBU-go-professional

Marktstandart

- ✓ Bis der Leistungsbescheid des Versicherers vorliegt, vergehen oft mehrere Monate.
- ✓ Es entsteht eine eklatante Versorgungslücke, da Einkommen und Ersatzleistungen ausbleiben, aber die finanziellen Verpflichtungen weiterhin bestehen bleiben.

Der Kunde erhält in dieser Zeit KEINE finanzielle Leistung!

Dialog-Innovation

- ✓ Die Überbrückungshilfe der Dialog leistet hier schnell und unbürokratisch Hilfe.
- ✓ Die Dialog zahlt bis zum endgültigen Abschluss der Leistungsprüfung maximal sechs Monate lang eine Überbrückungshilfe in Höhe der vereinbarten monatlichen BU-Rente*.
- ✓ Auch wenn die Leistungsprüfung ergibt, dass keine Berufsunfähigkeit vorliegt, muss die Überbrückungshilfe nicht zurückgezahlt werden

Finanzielle LEISTUNG, kein Engpass im „Schwebezustand“!

*Sobald der Krankenversicherungsträger seine Zahlung wegen Berufsunfähigkeit bzw. Erwerbsminderung einstellt

Die wichtigsten Produktdaten auf einen Blick

Flexible BU- und EU-Tarife der Dialog – Die Highlights auf einen Blick

Tarifmerkmale	SBU-professional	SBU-solution®	SBU-go-professional	SEU-protect®	ohne Zuschlag
Überbrückungshilfe d. h. einmalige Zahlung der vereinbarten BU-Monatsrente ab Einstellung des Kranken(tage)-geldes wegen BU/EU bis zum Abschluss der Leistungsprüfung – längstens für 6 Monate. Selbst wenn die Leistungsprüfung ergibt, dass keine BU vorliegt, muss die Überbrückungshilfe nicht zurückgezahlt werden.	✓	✓	✓	✗	✓
Wiedereingliederungshilfe in Höhe von 6 Monatsrenten (maximal 10.000 EUR)	✓	✓	✓	✓	✓
Nachversicherungsgarantie d. h. Erhöhung der versicherten Rente ohne erneute Gesundheitsprüfung um bis zu 100 % (maximal 40.000 EUR Gesamrente) bei 14 Ereignissen (z. B. Heirat, Geburt eines Kindes, usw.)	✓	✓	✓	✓	✓

Die wichtigsten Produktdaten auf einen Blick

Flexible BU- und EU-Tarife der Dialog – Die Highlights auf einen Blick

Tarifmerkmale	SBU-professional	SBU-solution®	SBU-go-professional	SEU-protect®	ohne Zuschlag
Leistung ab 1 Pflegepunkt	✓	✓	✓	✓	✓
Bis Endalter 67 für nahezu alle Berufe	✓	✓	✓	✓	✓
Beitragsübernahme durch die Dialog Nach Ablauf der ersten 5 Versicherungsjahre erhält die Dialog auf Wunsch einmalig für 6 Monate den vollen Schutz beitragsfrei aufrecht. Nach Ablauf der 6 Monate lebt die Beitragszahlungspflicht automatisch wieder auf. Beitragsreduzierung für bis zu 24 Monate bei Pflege naher Angehöriger.	✓	✓	✓	✓	✓
Beitragsreduzierung durch Herabsetzen der BU-Rente (mind. 50 EUR/Monat) Die Erhöhung auf die ursprüngliche Rente erfolgt ohne erneute Gesundheitsprüfung. <ul style="list-style-type: none"> • Mehrmals für die Dauer der Elternzeit für jeweils max. 36 Monate pro Kind • Mehrmals bei Arbeitslosigkeit für jeweils max. 24 Monate • Mehrmals bei Pflege naher Angehöriger für insgesamt max. 24 Monate. Die Beitragsreduzierung kann jedoch auf mehrere Zeitabschnitte aufgeteilt werden. • Ohne Angabe von Gründen für einmalig max. 12 Monate 	✓	✓	✓	✓	✓

Die wichtigsten Produktdaten auf einen Blick

Flexible BU- und EU-Tarife der Dialog – Die Highlights auf einen Blick

Tarifmerkmale	SBU-professional	SBU-solution®	SBU-go-professional	SEU-protect®	ohne Zuschlag
Bessereinstufung von Schülern und Studenten ohne erneute Gesundheitsprüfung, wenn diese nach Studienende bzw. Schulabschluss eine entsprechende Tätigkeit aufnehmen	✓	✓	✓	✗	✓
Keine Beitragserhöhung* wenn sich während der Laufzeit das persönliche Risiko erhöht (z. B. durch Berufswechsel, Hobbys)	✓	✓	✓	✓	✓
Voller Versicherungsschutz bei Ausscheiden aus dem Beruf, Leistungsprüfung erfolgt auf den zuletzt ausgeübten Beruf	✓	✓	✓	✗	✓
Prognosezeitraum 6 Monate	✓	✓	✓	✓	✓

*Eine Ausnahme besteht, wenn der Nichtraucher zum Raucher wird (nicht bei der EU)

Die wichtigsten Produktdaten auf einen Blick

Flexible BU- und EU-Tarife der Dialog – Die Highlights auf einen Blick

Tarifmerkmale	SBU-professional	SBU-solution®	SBU-go-professional	SEU-protect®	ohne Zuschlag
Infektionsklausel für alle Berufe Berufsunfähigkeit liegt auch dann vor, wenn wegen Infektionsgefahr ein vollständiges Tätigkeitsverbot (für mindestens 6 Monate) vorliegt	✓	✓	✓	✗	✓
Verzicht auf abstrakte Verweisung	✓	✓	✓	✗	✓
Rückwirkende Leistung „von Beginn an“	✓	✓	✓	✓	✓
Leistungsunterscheidung innerhalb von 10 Arbeitstagen, wenn alle Unterlagen vollständig vorliegen	✓	✓	✓	✓	✓
Vorläufiger Versicherungsschutz	✓	✓	✓	✓	✓
Weltweiter Versicherungsschutz	✓	✓	✓	✓	✓
Dynamikerhöhung von 2 – 5 % möglich	✓	✓	✓	✓	✓

Die wichtigsten Produktdaten auf einen Blick

Sinnvolle Erweiterungen durch wertvolle Optionen

Optionen	SBU-professional	SBU-solution®	SBU-go-professional	SEU-protect®
<p>Garantierte Rentendynamik im Leistungsfall von 1 – 5 %, d. h. während der Dauer der BU/EU wird die Rente um den beantragten Steigerungssatz erhöht.</p> <ul style="list-style-type: none"> Absicherung des Inflationsrisikos im Leistungsfall 	✓	✓	✓	✓
<p>Verzicht auf die Anwendung des § 163 VVG d. h. wir verzichten auf das unter bestimmten Voraussetzungen bestehende Recht zur Beitragserhöhung.</p> <ul style="list-style-type: none"> Der Bruttobeitrag ist über die gesamte Laufzeit garantiert 	✓	✓	✓	✓
<p>Zusatzzahlung d. h. bei einer erstmaligen unbefristeten anerkannten BU/EU erhält der Kunde eine einmalige Zusatzzahlung in Höhe von bis zu 12 Monatsrenten.</p> <ul style="list-style-type: none"> Einmalhilfe, um den erhöhten Finanzbedarf aufgrund von BU/EU auszugleichen (z. B. Umbauten) 	✓	✓	✓	✓
<p>AU-Option (Gelbe-Schein-Regelung) Nach Vorlage einer AU (über mind. 6 Monate) vom Facharzt zahlt die Dialog sofort für max. 24 Monate eine Rente in Höhe der versicherten BU-Rente.</p>	✓		✓	

Die wichtigsten Produktdaten auf einen Blick

Sinnvolle Erweiterungen durch wertvolle Optionen

Optionen	SBU-professional	SBU-solution®	SBU-go-professional	SEU-protect®
<p>Dread Disease d. h. Ihr Kunde erhält bei einer schweren Erkrankung gemäß unseren AVB eine laufende Leistung in Höhe von 6 Monatsrenten.</p> <ul style="list-style-type: none"> • Zusatzleistung, auch wenn keine BU/EU besteht 	✓	✓	✓	✓
<p>Pflegerentoption d. h. Ihr Kunde hat die Möglichkeit zum Abschluss einer selbstständigen Pflegerentenversicherung nach Ablauf seiner BU/EU-Versicherung gegen Einmalbeitrag ohne erneute Gesundheitsprüfung.</p> <ul style="list-style-type: none"> • Auch im Alter und bei jedem Gesundheitszustand kann somit eine Pflegerentenversicherung abgeschlossen werden. 	✓	✓	✓	✓

Zahlreiche Verbesserungen bei unseren Tarifen zur Absicherung der Arbeitskraft

SBU-professional, SBU-go-professional, SBU-solution[®], SEU-protect[®], BUZ und EUZ

Schwere Erkrankungen

Leistungsauslöser Herzinfarkt, Schlaganfall, eingeschränkte Lungen- oder Leberfunktion, Koma, max. 15 Monatsrenten, unabhängig vom BU-Grad 50 %

Teilzeitklausel

Günstigerprüfung mit 3-Stunden/Tag-Regelung¹

Verlängerungs-Option

Verlängerungsmöglichkeit bei neuer Altersgrenze in der GRV – ohne erneute Gesundheitsprüfung

Leistung bei voller EMI-Rente

Leistung bei Anerkennung der vollen gesetzlichen Erwerbsminderungsrente¹

Finanzielle Hilfe für Selbständige

6 Monatsrenten Umorganisationshilfe bei Selbständigen; max. 12.000 EUR¹

Ausweitung des Prüfungsverzichts

Zusätzlicher Verzicht auf Prüfung der Umorganisation bei Selbständigen, sofern weniger als 5 Mitarbeiter beschäftigt werden¹

¹ Nicht bei SEU-protect[®]

Zahlreiche Verbesserungen bei unseren Tarifen zur Absicherung der Arbeitskraft

SBU-professional, SBU-go-professional, SBU-solution[®], SEU-protect[®], BUZ und EUZ

Keine befristeten Anerkennnisse

Verzicht auf befristetes Anerkenntnis im Leistungsfall

Meldefristen im Leistungsfall

1. Verzicht auf Meldung von gesundheitlichen Verbesserungen im Leistungsfall
2. Meldung einer beruflichen Veränderung im Leistungsfall innerhalb von 6 Monaten

Leistungsfall im Ausland

1. Verzicht auf Untersuchungen im Inland bei gleichwertigen Standards im Ausland
2. Übernahme der Reise- und Hotelkosten, sofern Anreise aus dem Ausland erforderlich

Beitragsstundung

Beitragsstundung bei Zahlungsschwierigkeiten
zinslos für max. 12 Monate bei vollem Versicherungsschutz

Beitragspause

Einmalig Beitragsfreistellung für 6 Monate bei vollem Versicherungsschutz
ohne Angabe von Gründen

Assistance

1. Finanzielle Unterstützung für Rehabilitationsmaßnahmen, max. 2.000 EUR
2. Unterstützung des Kunden bei Fragen zu seinem Vertrag

Wo finde ich was? Alle Fundstellen der AVB-Verbesserungen

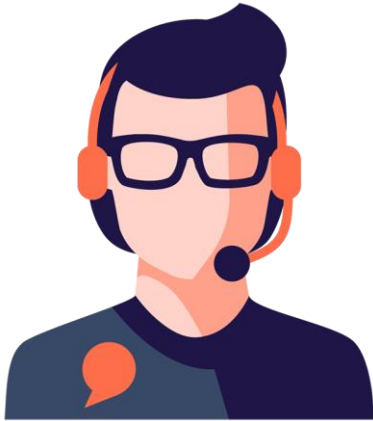
Was ist neu?	Fundstelle	SBU/BUZ alle Tarife	SEU- protect®/ EUZ
Verzicht auf Prüfung der Umorganisation bei Selbstständigen, sofern < 5 Mitarbeiter	§ 5 (8) ABsBu	✓	✗
Leistungsauslöser Schwere Erkrankungen (max. 15 Monatsrenten)	§ 5 (15) ABsBu	✓	✓
Leistung bei Anerkenntnis der gesetzlichen EMI-Rente	§ 5 (17–20) ABsBu	✓	✗
Teilzeitklausel Günstigerprüfung mit 3-Stunden/Tag-Regelung	§ 5 (21,22) ABsBu	✓	✗
Einmalig Beitragsfreistellung für 6 Monate bei vollem Versicherungsschutz ohne Angabe von Gründen	§ 7 (2) ABsBu	✓	✓
6 Monatsrenten Umorganisationshilfe bei Selbstständigen; max. 12.000 EUR	§ 7 (5) ABsBu	✓	✗
Unterstützung bei Fragen zum Vertrag	§ 7 (6) ABsBu	✓	✓
Reha-Hilfe, max. 2.000 EUR	§ 7 (7) ABsBu	✓	✓
Verlängerungsmöglichkeit bei neuer Altersgrenze in der GRV	§ 14 ABsBu	✓	✓
Beitragsstundung bei Zahlungsschwierigkeiten (zinslos für max. 12 Monate bei vollem Versicherungsschutz)	§ 21 ABsBu	✓	✓
Übernahme der Reisekosten aus dem Ausland sowie Hotelaufenthalt, sofern im Leistungsfall erforderlich	§ 30 (3) ABsBu	✓	✓
Verzicht auf Untersuchungen im Inland bei gleichwertigen Standards im Ausland	§ 30 (4) ABsBu	✓	✓
Verzicht auf Meldung von gesundheitlichen Verbesserungen im Leistungsfall	§ 30 (6) ABsBu	✓	✓
Meldung einer beruflichen Veränderung im Leistungsfall erst nach 6 Monaten	§ 30 (7) ABsBu	✓	✓
Verzicht auf befristetes Anerkenntnis im Leistungsfall	§ 33 ABsBu	✓	✓
Umstellung von der Kalenderjahrmethode auf das echte Eintrittsalter	Annahmerichtlinien	✓	✓

Kompetenz auf Augenhöhe

Dialog

**Vielen Dank für Ihre
Aufmerksamkeit**





Leistung statt Versprechen – so geht Vertrauen

Im entscheidenden Moment einen Versicherer an seiner Seite zu haben, der ein zuverlässiger Partner ist – dafür steht die Dialog. Wir bieten Leistung ohne Kompromisse.

Verständlich: Mit unseren einfach strukturierten Versicherungsbedingungen und unserem transparenten Prozess im Leistungsfall ist klar, was versichert ist und im Fall der Fälle passiert.

Einfach: Mit persönlichen Ansprechpartnern und kurzen Antwortzeiten haben es Kunden im Leistungsfall leicht. Auf Wunsch helfen wir beim Ausfüllen der Selbstauskunft und Zusammenstellen von Unterlagen – telefonisch oder vor Ort.

Fair: Bei der Dialog können Sie und Ihre Kunden sich auf eine offene, ehrliche und kompetente Bearbeitung verlassen. Unabhängige Ratings und unsere Kennzahlen belegen, dass wir ein leistungsstarker BU-Partner sind.

Top Leistungsauslöser*

Infografik Berufsunfähigkeit



* Die jeweiligen Voraussetzungen ergeben sich jeweils aus den Versicherungsbedingungen

Überzeugende Kennzahlen

Quellen: Prozessquote M&M (Stand Juni 2020): 0 %;
Finanzstärke Policendirekt (Stand Nov. 2020 für 2019): 116,86 %
Solva-Quote Policendirekt (Stand 31.05.2021 für 2020): 771 %;
Eigenkapitalquote infinma (Stand 31.05.2021 für 2019): 8,27 %

Prozessquote	0 %
Solvabilitätsquote	771 %
Eigenkapitalquote	8,27 %
Finanzstärke	116,86 %

* siehe Geschäftsbericht 2020 Dialog Lebensversicherung

Top Leistungsauslöser* im Klartext

50 % BU	<p>Eine Berufsunfähigkeit liegt vor, wenn</p> <ul style="list-style-type: none"> • die versicherte Person aufgrund von Krankheit, Körperverletzung oder Kräfteverfalls • voraussichtlich mindestens 6 Monate ununterbrochen • zu mindestens 50 % außerstande ist, ihren vor Eintritt des Versicherungsfalls zuletzt ausgeübten Beruf auszuüben.
Leistung bei Pflege ab 1 Punkt	Bei Einstufung in die Pflegebedürftigkeit wird bereits bei Vorliegen von einem bedingungsgemäßen Pflegepunkt geleistet. Der Kunde erhält die versicherte Rentenzahlung unabhängig von der Feststellung der Berufsunfähigkeit.
Gesetzliche Erwerbsminderungsrente	Die versicherte Person erhält die Berufsunfähigkeitsrente bei Anerkennung der vollen gesetzlichen Erwerbsminderungsrente.
Infektionsklausel	Anerkennung der Berufsunfähigkeit bei Tätigkeitsverbot wegen einer von der versicherten Person ausgehenden Infektionsgefahr durch behördliche Anordnung. Der Kunde erhält ohne weitere Prüfung auf Berufsunfähigkeit seine versicherte Rentenzahlung.
Überbrückungshilfe	Übergangszahlung bei vorzeitiger Leistungseinstellung des Kranken(tage)geldes durch die jeweilige Krankenversicherung.
Leistung bei schweren Erkrankungen	Beim Auftreten einer in den Bedingungen definierten schweren Krankheit, wie Herzinfarkt, Schlaganfall, schwere Lungenkrankheit oder Koma, zahlt die Dialog einmal in der Vertragslaufzeit die vereinbarte Berufsunfähigkeitsrente für längstens 15 Monate aus.
+ Dread Disease (Zusatzoption)	Einmalige Kapitalzahlung bei Vorliegen einer schweren Erkrankung laut Bedingungen, unabhängig von einer festgestellten Berufsunfähigkeit.
+ AU-Option (Zusatzoption)	Leistung der versicherten Rentenzahlung (bis 24 Monate) bei Vorliegen einer ärztlich bescheinigten Arbeitsunfähigkeit von ununterbrochenen 6 Monaten – auch ohne den Nachweis eines BU-Grades.

* Die jeweiligen Voraussetzungen ergeben sich jeweils aus den Versicherungsbedingungen

Unser Service während der Leistungsprüfung

Teleclaiming und Vor-Ort-Service

Das Teleclaiming wird nicht obligatorisch angeboten und erfolgt nur auf Kundenwunsch. Ziel dieser Telefonate ist es, Leistungsanspruchstellern beim Ausfüllen der Selbstauskunft zu helfen. Gleichzeitig kann mit dem Kunden über vorliegende Unterlagen (z. B. ärztliche Berichte, Krankenhausberichte) gesprochen werden.

Der Vor-Ort-Service wird beispielsweise zur Schadenaufnahme sowie bei „schwierigen“ Berufsbildern (z. B. Selbstständige) angeboten. Er dient der Aufklärung von komplexen Sachverhalten und als Unterstützung für den Kunden beim Zusammenstellen von Unterlagen für die Leistungsprüfung. Der Service ist fakultativ, d. h. es steht dem Kunden frei, dieses Angebot anzunehmen. Der Vor-Ort-Termin findet beim Kunden zuhause oder auf „neutralem“ Boden statt. Er kann eine Person seines Vertrauens mitbringen.





Verständlich

Bei der Dialog wissen Kunden genau, was Sache ist.

Mit unseren einfach strukturierten Versicherungsbedingungen und unserem transparenten Prozess im Leistungsfall ist klar, was versichert ist und im Fall der Fälle passiert.



Einfach

Bei der Dialog haben es Kunden im Leistungsfall leicht.

Mit persönlichen Ansprechpartnern und kurzen Antwortzeiten reduzieren wir Bürokratie auf ein Minimum.

- **Teleclaiming:**
Gemeinsam mit dem Kunden füllen wir am Telefon zugesandte Formulare (Selbstauskunft) aus und sprechen über Arzt- und Krankenhausberichte.
- **Vor-Ort-Service:**
Bei komplexen Berufsbildern, zum Beispiel bei Selbstständigen können Kunden unseren Vor-Ort-Service zur individuellen Klärung wählen.



Fair

Bei der Dialog können sich Kunden auf eine offene, ehrliche und kompetente Bearbeitung verlassen.

Von der Assekurata Solutions GmbH erhielten wir die Auszeichnung **Fairness in der BU-Leistungsregulierung.**

50 % BU

Für einen Leistungsbezug muss die Berufsunfähigkeit voraussichtlich dauerhaft vorliegen und der Kunde muss zu mindestens 50 % berufsunfähig sein.

Wann sind 50 % erreicht? Wer legt das fest?

Ein wichtiges Kriterium hierbei ist, wie viele Arbeitsstunden in der zuletzt ausgeübten beruflichen Tätigkeit noch gearbeitet werden können und in welchem Maß man bei der Ausübung gesundheitlich eingeschränkt ist. Eine ärztliche Diagnose bildet die Basis für den Grad der Berufsunfähigkeit.

Wichtige Besonderheit

Bei der Dialog gibt es die sogenannte Teilzeitklausel. Übt der Kunde zum Zeitpunkt des Leistungsfalleintritts seine berufliche Tätigkeit zeitlich eingeschränkt aus – Tätigkeit in Teilzeit – erfolgt eine Günstigerprüfung.

Beispiel aus der Praxis:

- Kunde hat 1.500 EUR monatliche Rentenzahlung versichert
- Kunde arbeitet 50 % in Teilzeit (20 Wochenstunden)
- Kunde erleidet Bandscheibenvorfall und stellt Leistungsantrag

Der Kunde erhält seine Leistung, wenn die Leistungsprüfung ergibt, dass er entweder berufsunfähig ist oder nicht mehr in der Lage ist, seine Tätigkeit 3 Stunden / Tag auszuüben (Günstigerprüfung).

Pflege ab 1 ADL-Punkt

Bei Einstufung in die Pflegebedürftigkeit wird bereits bei Vorliegen von einem bedingungsgemäßen Pflegepunkt geleistet, unabhängig von der Feststellung der Berufsunfähigkeit.

Beispiel aus der Praxis:

- Kunde wird dauerhaft pflegebedürftig
- Kunde erfüllt einen Pflegepunkt gemäß Bedingungen.
- Kunde erhält die versicherte Rentenzahlung unabhängig von der Feststellung der Berufsunfähigkeit

Erwerbsminderungsrente

Leistung bei Berufsunfähigkeit auch aufgrund voller Erwerbsminderung.

Das heißt, die Dialog leistet, wenn die versicherte Person eine unbefristete, volle Rente aus medizinischen Gründen von der Deutschen Rentenversicherung (DRV) erhält.

Voraussetzung ist, dass der Vertrag mindestens 10 Jahre besteht und die Restlaufzeit des Vertrages maximal noch 10 Jahre beträgt.

Beispiel aus der Praxis:

- Kunde hat seit 10 Jahren eine monatliche Rentenzahlung über 1.200 EUR bei der Dialog versichert. Der Vertrag läuft noch 9 Jahre.
- Kunde hat einen Bescheid über die unbefristete Erwerbsminderungsrente von der DRV aufgrund medizinischer Ursachen.

Die Dialog zahlt aufgrund des Bescheides die vereinbarte Berufsunfähigkeitsrente in Höhe von 1.200 EUR.

Infektionsklausel

Anerkennung der Berufsunfähigkeit bei Tätigkeitsverbot wegen einer von der versicherten Person ausgehenden Infektionsgefahr durch behördliche Anordnung.

Der Kunde erhält ohne weitere Prüfung die versicherte Rentenzahlung.

Beispiel aus der Praxis:

- Kunde ist Arzt
- Kunde erhält vollständiges Tätigkeitsverbot > 6 Monate.

Kunde erhält ohne weitere Prüfung auf Berufsunfähigkeit seine versicherte Rentenzahlung.

Überbrückungshilfe

Übergangszahlung bei vorzeitiger Leistungseinstellung des Kranken(tage)geldes durch die jeweilige Krankenversicherung.

Beispiel aus der Praxis:

- Kunde hat 1.000 EUR monatliche Rentenzahlung versichert.
- Kunde erkrankt und stellt Leistungsantrag.
- Kunde ist gesetzlich kranken- (GKV) und rentenversichert.
- GKV stoppt die Zahlung des Krankenhaustagegeldes vorzeitig mit Verweis, dass Erwerbsminderung vorliegt.

Kunde erhält für bis zu 6 Monate eine monatliche Rentenzahlung in Höhe von 1.000 EUR.

Schwere Krankheiten

Wir zahlen einmalig für längstens 15 Monate unabhängig vom Grad der BU die vereinbarte Berufsunfähigkeitsrente, wenn der Kunde 6 Monate an eine der versicherten Krankheiten litt oder voraussichtlich leiden wird.

Beispiel aus der Praxis:

- Kunde hat 1.500 EUR monatliche Rentenzahlung versichert.
- Kunde erleidet einen schweren Herzinfarkt.
- Facharzt für Kardiologie bestätigt Prognose, dass Kunde mindestens 9 Monate an der Krankheit leidet.

Die Dialog zahlt dem Kunden eine befristete BU-Rente in Höhe von 1.500 EUR (für maximal 15 Monate).

Dread Disease

Leistung einer einmaligen Kapitalauszahlung bei Vorliegen einer schweren Erkrankung unabhängig einer festgestellten Berufsunfähigkeit.

Beispiel aus der Praxis:

- Kunde schließt die Option mit 100.000 EUR Versicherungssumme ein.
- Kunde erkrankt an einer der oben genannten Krankheiten.

Kunde erhält die Versicherungssumme von 100.000 EUR unabhängig von der Feststellung der Berufsunfähigkeit.

AU-Option (Zusatzoption)

Leistung der versicherten Rentenzahlung (bis 24 Monate) bei Vorliegen einer ärztlich bescheinigten Arbeitsunfähigkeit von ununterbrochen 6 Monaten.

Beispiel aus der Praxis:

- Kunde hat Vertrag mit 1.000 EUR monatlicher Rentenzahlung.
- Kunde ist ununterbrochen arbeitsunfähig > 6 Monate.

Kunde erhält für maximal 24 Monate 1.000 EUR monatliche Rentenzahlung.